



BIOTECHNOLOGIE



CHIMIE
FINE



EXTRAITS
VEGETAUX

Maturine®
By Solabia

Entre Nature & Technologie



Phyto-compensateur
Spécial peaux matures

UN ACTIF ANTI-RIDES AU SECOURS DES PEAUX MATURES...

LES SIGNES VISIBLES DU VIEILLISSEMENT ENFIN SOUS CONTROLE...

- REGENERATION DES MOLECULES STRUCTURANTES DE L'EPIDERME
POUR RALENTIR LE RELACHEMENT CUTANE
- AMELIORATION DE L'ASPECT DE SURFACE
POUR UNE APPARENCE RESOLUMENT PLUS JEUNE !



BIOTECHNOLOGIE



CHIMIE FINE



EXTRAITS VÉGÉTAUX

Maturine®

By Solabia

Phyto-compensateur *Spécial peaux matures*

- **Définition**

MATURINE® est un actif végétal obtenu par co-extraction contrôlée à partir de fleurs de bananier de Madagascar (*Musa sapientum*) et de feuilles d'hydrocotyle de Madagascar (*Centella asiatica*) sur un mélange eau/butylène glycol/éthoxydiglycol. L'éthoxydiglycol améliore la stabilisation et la bio-affinité de l'extrait, pour une efficacité encore plus grande.

- **Nom CTFA**

Butylene glycol (and) Water (and) Ethoxydiglycol (and) Musa sapientum (banana) flower extract (and) Centella asiatica extract

- **Conservateur**

Aucun

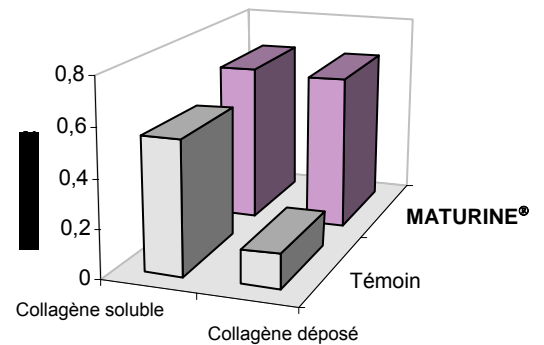
- **Dose recommandée**

2% - 5%

- **Performances (*dossier technique disponible sur demande*)**

1. Stimulation de la synthèse de collagène I

Etude *ex vivo* / Incubation de fibroblastes de donneurs ménopausés + MATURINE® à 0,25 % et marquage du collagène néo-formé (dans la fraction soluble et la fraction déposée) par un anticorps anti-collagène I / Dosage par chimiluminescence et densitométrie.



Avec MATURINE® :

- ▶ +19% de production de collagène soluble
- ▶ + 350% de production de collagène déposé

2. Diminution du nombre et de la profondeur des rides profondes

Amélioration du réseau micro-dépessionnaire

Etude *in vivo* sur 20 volontaires ménopausés / Application biquotidienne pendant 28 jours d'une crème contenant MATURINE® à 5% contre Placebo / Réalisation d'empreintes silicone à J0 et J28, analyse vidéo du relief et observation microscopique.

Avec MATURINE® :

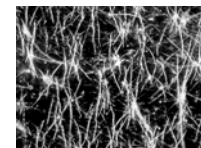
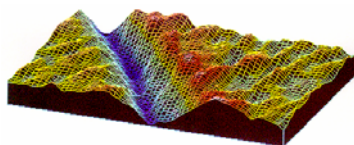
- ▶ Diminution significative du nombre (-24%) et de la profondeur (-13%) des rides
- ▶ Amélioration significative de l'architecture (+12%) et de l'aspect de surface du réseau micro-dépessionnaire (+9%)

VISUALISATION TRIDIMENSIONNELLE (I)

CLICHE VIDEO (I)

OBSERVATION MICROSCOPIQUE (II)

AVANT



APRES

